

PLAN DE GESTION DE LA FORÊT BOUCHER



Plan de gestion de la FORÊT BOUCHER

L'étude écologique

LE SITE

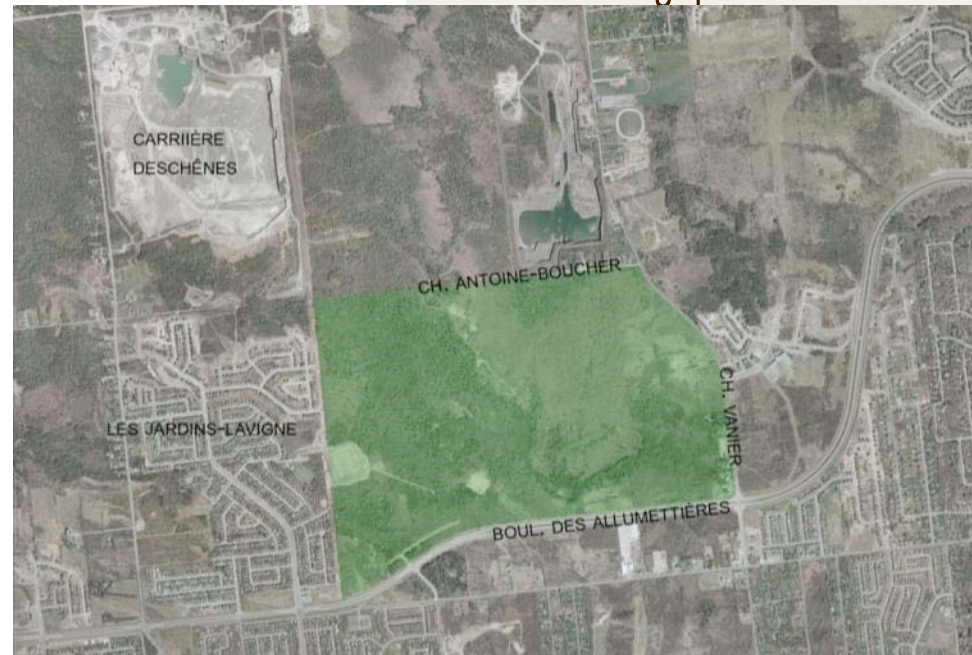
- Situé au cœur du secteur Aylmer
- Espace vert de 275 hectares

OBSERVATIONS

- Boisés comptants 16 peuplements
- Friches herbacées et arborées
- 7 cours d'eau présents sur le site
- 8 zones humides présentes sur le site
- Flore riche et diversifiée

ANALYSES

- Flore: présence d'espèces vulnérables ou menacées
- Faune: abondante et diversifié pour une zone urbaine
- Cours d'eau: bande riveraine à respecter (15m à la Ville de Gatineau)
- Zones humides: contribuent à un équilibre écologique . Elles sont protégées par la loi sur la qualité de l'environnement.



Plan de gestion de la FORÊT BOUCHER

CONSIDÉRATIONS VISUELLES

- Boisés matures et friches champêtres
- Zones humides et bassin de rétention
- Emprise hydro-électrique
- Activités humaines / réseau routier
- Sentiers improvisés

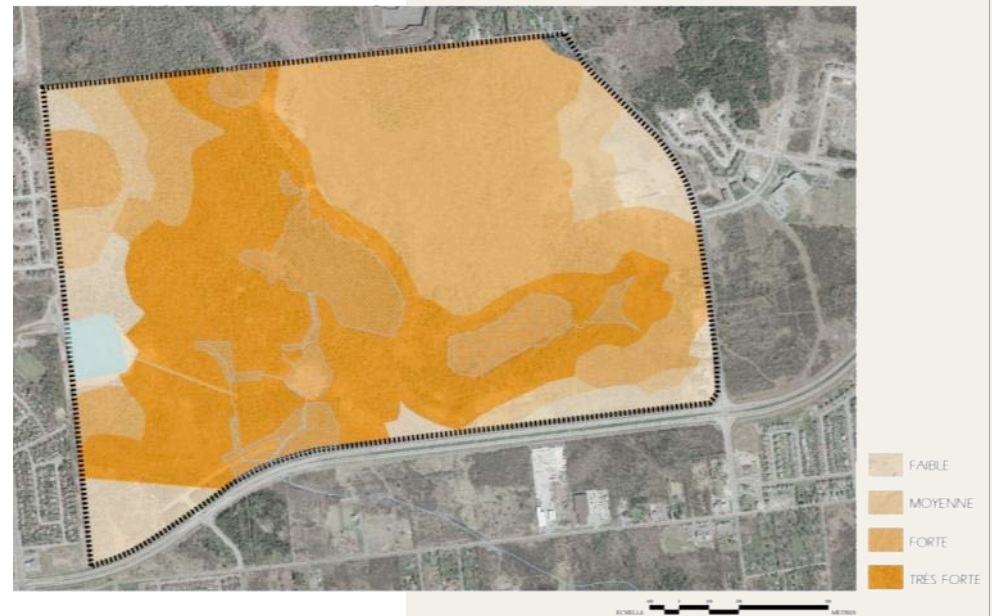
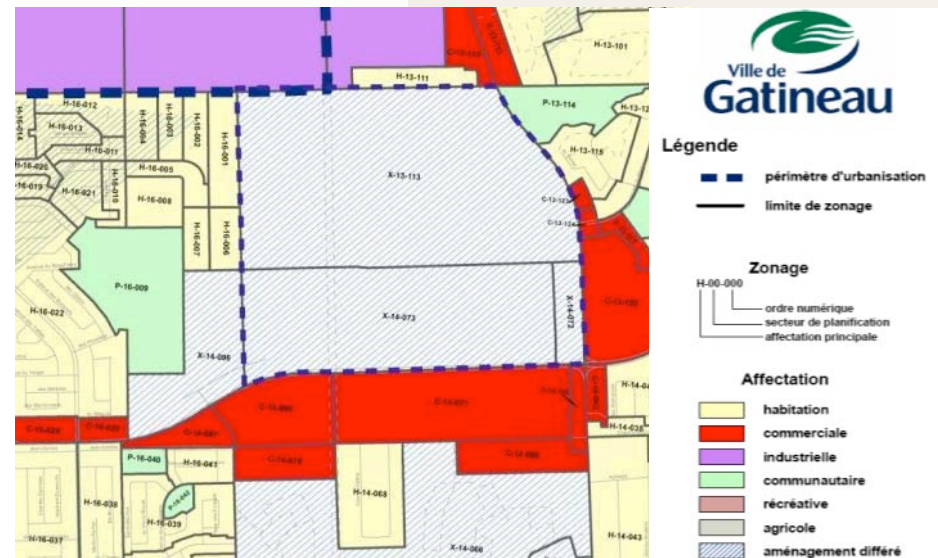
CONSIDÉRATIONS MUNICIPALES

- Affectation des sols: aménagement différé

ZONES SENSIBLES

- Couleuvre tachetée
- Espèces floristiques menacées ou vulnérables
- Écosystèmes diversifiés

Les considérations



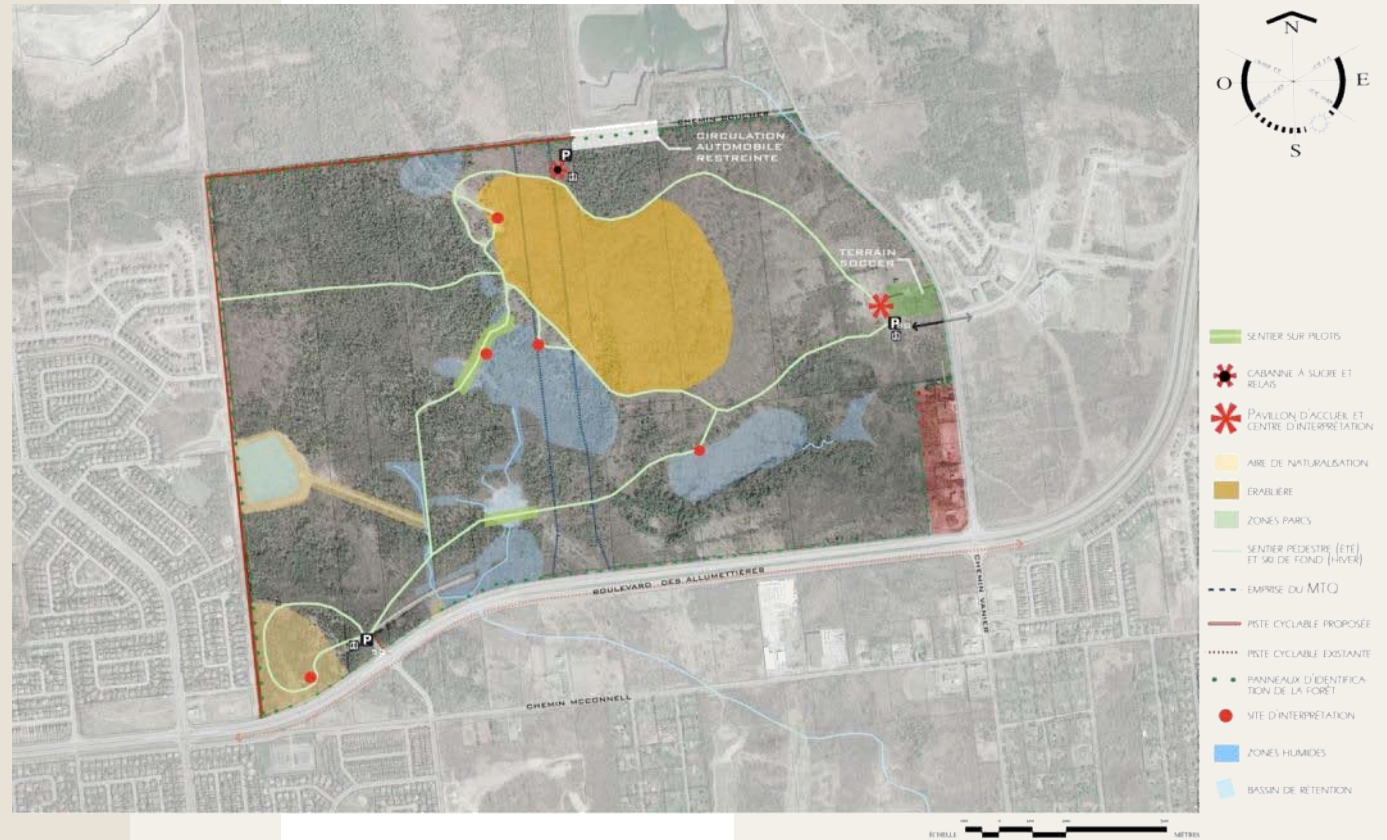
Plan de gestion de la FORÊT BOUCHER

Option 1 | 100 % de conservation

CONTENU DE L'OPTION 1

- Aires de conservation intégrale
- Aires de naturalisation
- Randonnée pédestre
- Observation ornithologique
- Ski de fond
- Raquette
- Stationnement de capacité restreinte
- stationnement pour vélo
- Poste d'information
- Terrain de soccer
- Sentiers balisés en forme de 8
- Cabane à sucre

Sans le développement du site, celui-ci saurait maintenir sa productivité écosystémique.



Plan de gestion de la FORÊT BOUCHER

Option 1 | 100 % de conservation
Privilégiée par 83,10% des répondants

CONSULTATION PUBLIQUE

Les forces

- Limitation du développement (compensation les dommages causés ailleurs)
- Réseau routier servira de limites claires
- Juste équilibre entre conservation et activités récréatives et éducatives
- Appréciation de l'idée de la cabane à sucre
- Coûts raisonnables

Les aspects à améliorer

- Création d'un corridor vert
- Zone protégée devrait s'étendre vers le Nord
- Ajout de sentiers (vélo de montagne et raquette)
- Activités récréatives additionnelles à prévoir
- Exclusion du terrain de soccer
- Localisation du pavillon d'accueil sur Samuel-Eddy
- Collaboration avec l'organisme Enviro Éduc-Action
- Valeur des forêts est immensurable

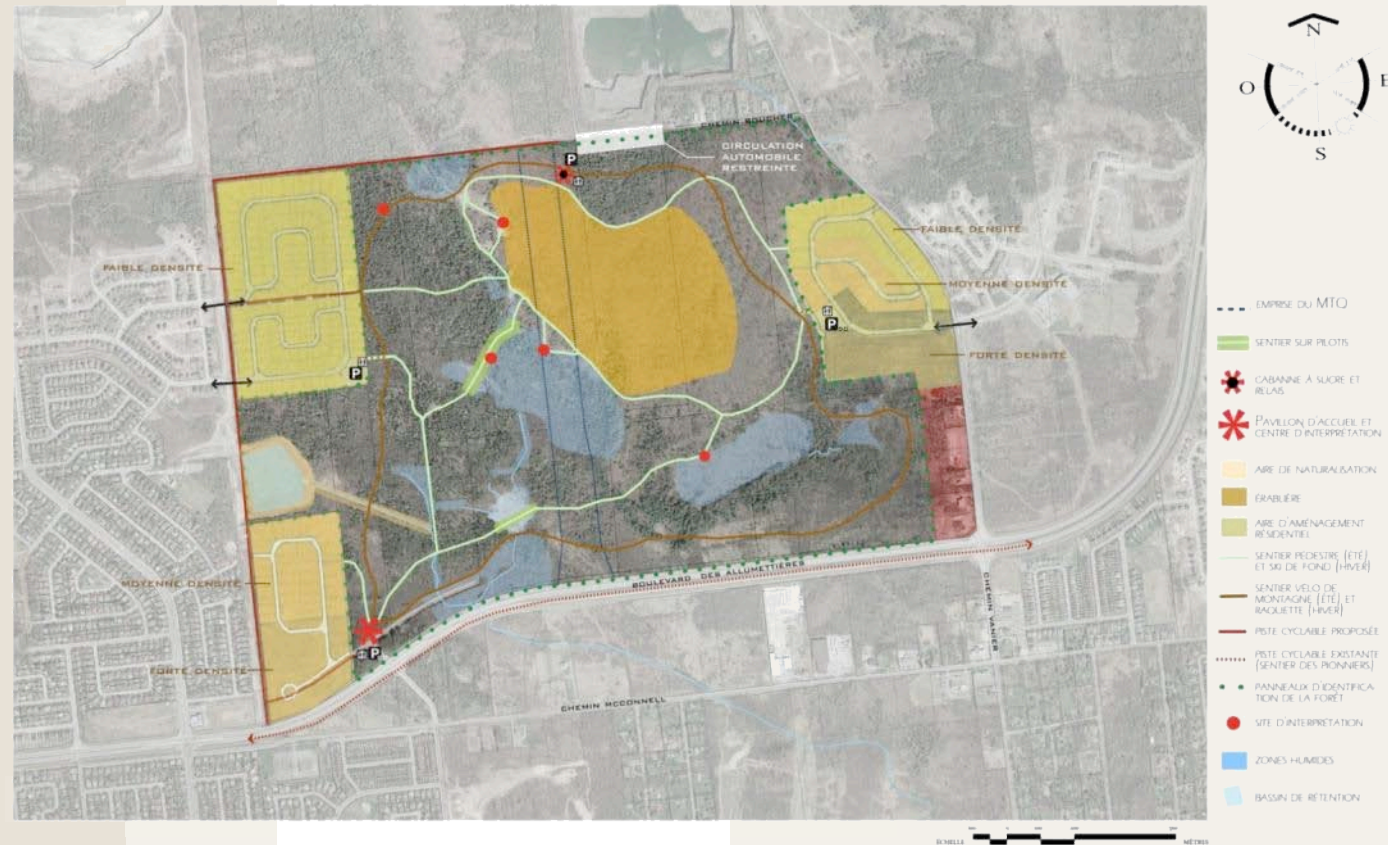


Plan de gestion de la FORÊT BOUCHER

Option 2 | 70 % de conservation

CONTENU DE L'OPTION 2

- Sentier de vélo de montagne
- Raquette
- 30 % consacré à l'habitation
- Aménagement selon les principes et critères d'aménagement conventionnel
- Randonnée pédestre
- Pistes de ski de fond
- Sites d'interprétation



Plan de gestion de la FORÊT BOUCHER

CONSULTATION PUBLIQUE

Les forces

- En accord avec les sentiers pour le vélo de montagne et la raquette
- Reconnaissance de la rentabilité fiscale

Les aspects à améliorer

- Quasi-unanimité contre le degré de protection trop faible
- Déjà trop de développement résidentiel à Aylmer
- Jugement selon lequel la rentabilité fiscale ne justifie pas le développement d'une partie de la forêt
- Préférence pour un développement écologique plutôt que traditionnel

Option 2 | 70 % de conservation
Privilégiée par 0,68% des répondants



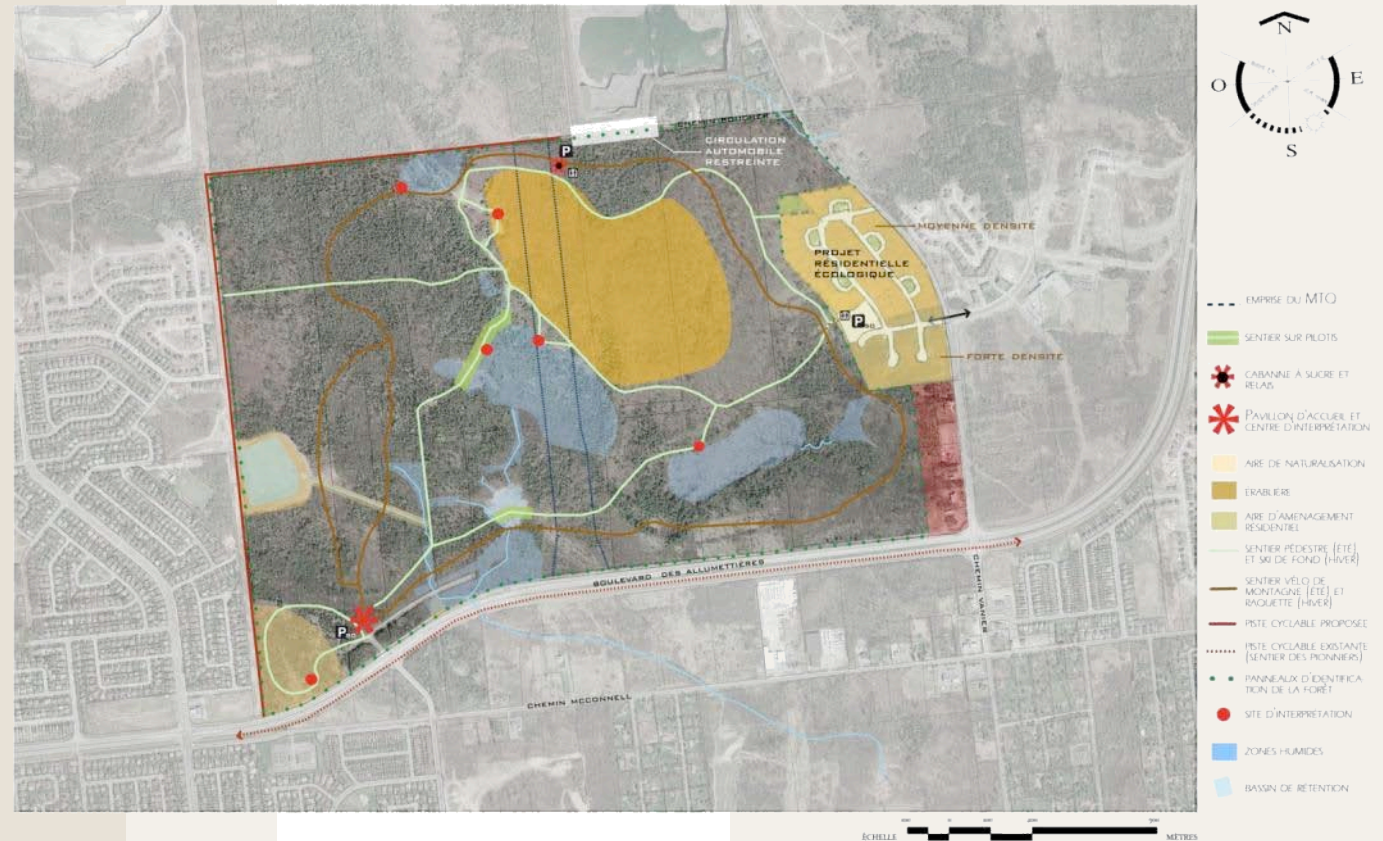
Plan de gestion de la FORÊT BOUCHER

Option 3 | 85 % de conservation

CONTENU DE L'OPTION 3

- 15 % en activités résidentielles
- Aménagement selon les principes du nouvel urbanisme et de la certification LEED-ND
- Bâtiments verts
- Jardin communautaire
- Sentiers de vélo de montagne
- Raquette
- Randonnée pédestre
- Pavillon d'accueil
- Sites d'interprétation
- Aire de naturalisation

Ce concept se veut un compromis novateur entre la première et la seconde option.



Plan de gestion de la FORÊT BOUCHER

CONSULTATION PUBLIQUE

Les forces

- Grande partie de la forêt conservée
- Logements écologiques minimiseront les impacts négatifs du développement
- En accord avec les sentiers pour le vélo de montagne et la raquette
- Bon équilibre entre dépenses et revenus

Les aspects à améliorer

- Idée des logements écologiques intéressante, mais devrait se faire à l'extérieur de la forêt
- 15 % de développement est trop élevé

Option 3 | 85 % de conservation
Privilégiée par 16,22% des répondants

